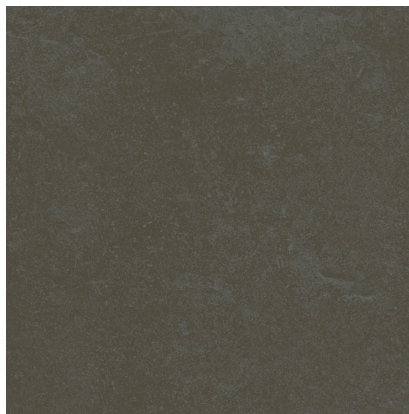


Modelo: VERBIER DARK L 120X120(A)

Códigos: 100311487

Absorción de agua: Bla - Porcelánico (E<=0.1%)



CARACTERÍSTICAS DIMENSIONALES

Normas de referencia: UNE-EN ISO 10545-2

| | | |
|-------------------------------|------------------|----------|
| Grosor | 8.5 MM | +/-5%* |
| Ancho | 1200 MM | |
| Largo | 1200 MM | |
| Desviación longitud y anchura | Inferior a 0.15% | +/-0.3%* |
| Desviación rectitud de lados | Inferior a 0.15% | +/-0.3%* |
| Desviación ortogonalidad | Inferior a 0.15% | +/-0.3%* |
| Desviación planimetría | Inferior a 0.15% | +/-0.4%* |

*ISO-13006:2018 UNE-EN 14411:2016

CARACTERÍSTICAS MECÁNICAS

Normas de referencia: UNE-EN ISO 10545-4-6-7-11

| | | |
|---------------------------|---------------------|------------|
| Fuerza de rotura | 2366 N | >1300N* |
| Módulo de rotura | 53 N/MM2 | >=35N/mm2* |
| Resistencia a la abrasión | PEI 2 / 150v | |
| Resistencia al cuarteo | Resiste tres ciclos | |

*ISO-13006:2018 UNE-EN 14411:2016

CARACTERÍSTICAS HIGIÉNICAS

Normas de referencia: UNE-EN ISO 10545-13-14:1995

| | | |
|---------------------------|---|---------|
| Resistencia química | Productos de limpieza y piscina CLASE A (sin ataque). | B Min.* |
| Resistencia a las manchas | Se limpia con agua. CLASE 5 | 3 Min.* |

*ISO-13006:2018 UNE-EN 14411:2016

ÁMBITO DE USO

| | | |
|------------------|-----------------------------------|--|
| Código técnico-1 | Uso en pavimento tránsito intenso | |
|------------------|-----------------------------------|--|

VALORACIÓN ANTIDESLIZANTE

Normas de referencia: EN 16165: 2022 / ASTM C1028

| | | |
|-------------------------------------|-----|--|
| Res. deslizamiento (péndulo-húmedo) | CL1 | |
|-------------------------------------|-----|--|

*ISO-13006:2018 UNE-EN 14411:2016

PACKING

| | | |
|------------------------------|-------------------|--|
| Unidades de venta por caja | 1.440092 M2/CAJA | |
| Unidades de venta por pallet | 60.483871 M2/PAL | |
| Unidades de venta por unidad | 1.440092 M2/PIEZA | |

Certificaciones del sistema



Se aconseja seguir las instrucciones de colocación y mantenimiento editadas por PORCELANOSA GRUPO, cumpliendo en cualquier caso con los requisitos legales o normativos que pudieran existir para cada ámbito de uso. No utilizar agentes de limpieza que contengan ácido fluorhídrico.

En lugares de pública concurrencia las baldosas deben cumplir con los requisitos de resbaladidad del Código Técnico de la Edificación.

Para formatos grandes se recomienda alicatar con morteros cola con aditivos poliméricos y utilizando la técnica de doble encolado.

En los modelos tipo mosaico, se hace necesario el rejuntado posterior.

Este documento es puramente comercial y no podrá ser utilizado en cualquier procedimiento judicial o administrativo, ni como dictamen pericial ni como prueba documental, salvo autorización expresa de PORCELANOSA S.A.

**Ver punto 4 del documento de apoyo DB/SUA 3. Este material puede colocarse en zonas de pública concurrencia secas con una pendiente inferior al 6% (alcanza el mismo ámbito de uso que un clase 1 según péndulo en mojado)