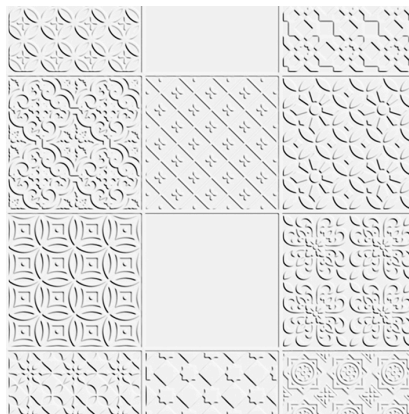


Modelo: DECO MATT 45X120(A)

Códigos: 100239818

Absorción de agua: BIII - Revestimiento (10%≤E≤20%)



## CARACTERÍSTICAS DIMENSIONALES

Normas de referencia: UNE-EN ISO 10545-2

Grosor	10 MM	+/-5%*
Ancho	450 MM	
Largo	1200 MM	
Desviación longitud y anchura	Inferior a 0.15%	+/-0.3%*
Desviación rectitud de lados	Inferior a 0.15%	+/-0.3%*
Desviación ortogonalidad	Inferior a 0.15%	+/-0.3%*
Desviación planimetría	Inferior a 0.15%	+/-0.4%*

\*ISO-13006:2018 UNE-EN 14411:2016

## CARACTERÍSTICAS MECÁNICAS

Normas de referencia: UNE-EN ISO 10545-4-6-7-11

Fuerza de rotura	1370 N	>600N*
Módulo de rotura	24.5 N/MM2	>=12N/mm2*
Resistencia al cuarteo	Resiste tres ciclos	

\*ISO-13006:2018 UNE-EN 14411:2016

## CARACTERÍSTICAS HIGIÉNICAS

Normas de referencia: UNE-EN ISO 10545-13-14:1995

Resistencia química	Productos de limpieza y piscina CLASE A (sin ataque).	B Min.*
Resistencia a las manchas	Se limpia con agua. CLASE 5	3 Min.*

\*ISO-13006:2018 UNE-EN 14411:2016

## ÁMBITO DE USO

Código técnico-1	Uso en pared	
------------------	--------------	--

## PACKING

Unidades de venta por caja	1.619958 M2/CAJA	
Unidades de venta por pallet	64.798315 M2/PAL	
Unidades de venta por unidad	0.539986 M2/PIEZA	

Certificaciones del sistema



Se aconseja seguir las instrucciones de colocación y mantenimiento editadas por PORCELANOSA GRUPO, cumpliendo en cualquier caso con los requisitos legales o normativos que pudieran existir para cada ámbito de uso. No utilizar agentes de limpieza que contengan ácido fluorhídrico.

En lugares de pública concurrencia las baldosas deben cumplir con los requisitos de resbaladidad del Código Técnico de la Edificación.

Para formatos grandes se recomienda alicatar con morteros cola con aditivos poliméricos y utilizando la técnica de doble encolado.

En los modelos tipo mosaico, se hace necesario el rejuntado posterior.

Este documento es puramente comercial y no podrá ser utilizado en cualquier procedimiento judicial o administrativo, ni como dictamen pericial ni como prueba documental, salvo autorización expresa de PORCELANOSA S.A.

\*\*Ver punto 4 del documento de apoyo DB/SUA 3. Este material puede colocarse en zonas de pública concurrencia secas con una pendiente inferior al 6% (alcanza el mismo ámbito de uso que un clase 1 según péndulo en mojado)