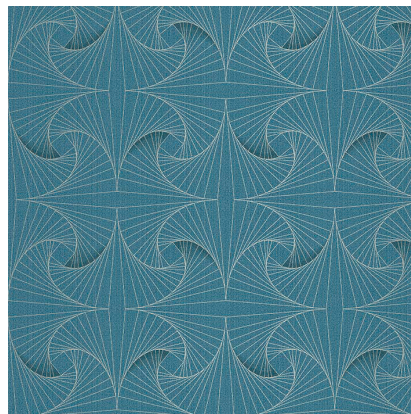


Modelo: SKINS PATTERN TARIAN NAVY









Códigos: 100307871

Grupo: G-201

Formato: 53X1005



### CARACTERÍSTICAS

-  Formato en rollo
-  El adhesivo se debe aplicar sobre el soporte a decorar (pegar la pared)
-  La instalación se debe realizar a modo espejo, es decir, siempre debe coincidir la terminación del rollo anterior con el inicio del siguiente rollo a instalar
-  Permite su retirada en seco
-  Revestimiento de tejido no tejido
-  S.E.W. La duración de la garantía es la que contempla la Garantía Estándar Europea.
-  Muy buena solidez del color a la luz
-  Permite su limpieza de manera cuidadosa mediante un trapo húmedo

### NOTAS ADICIONALES

Recomendamos adquirir la totalidad del papel pintado que se vaya a necesitar en el mismo pedido y tono de producción, puesto que existirán ligeros cambios de tonalidad entre las diferentes tintadas/lotés."

### CARACTERÍSTICAS DIMENSIONALES

Ancho	53 CM
Largo	1005 CM
Grosor	259 $\mu$

### PRUEBAS DE LABORATORIO

Reacción al fuego	B-s1,d0	UNE-EN 15102:2019*
Emisión de formaldehido	<120 mg/kg	UNE-EN 15102:2019*
Migración de metales pesados y elementos específicos	PASS	UNE-EN 15102:2019*
Liberación de monómero de cloruro de vinilo	PASS	UNE-EN 15102:2019*
Contenido de sustancias peligrosas específicas	PASS	UNE-EN 15102:2019*
Ácido perfluorooctano sulfónico (pfos) y sus derivados	PASS	UNE-EN 15102:2019*
Gramaje	147 G/M2	EN ISO 536*
Permeabilidad a 196 pa	52.3 L/(M2*S)	ISO 9237*
Resistencia a la tracción en seco dirección de las fibras	4671 N/M	ISO 1924-2*
Resistencia a la tracción en seco dirección transversal	2924.7 N/M	ISO 1924-2*
Elongación dirección de las fibras	5.2 %	ISO 1924-2*
Elongación dirección transversal	12.2 %	ISO 1924-2*



## PACKING

Unidades de venta por caja	63.918 M2/CAJA	
Unidades de venta por pallet	1917.54 M2/PAL	
Unidades de venta por unidad	5.3265 M2/PIEZA	
Peso neto	0.150192 KG/M2	
Unidad venta	M2	
Unidad base	ST	
Peso bruto	0.168966 KG/M2	

