

pro-plint

Zócalo metálico para pavimentos.

Perfiles metálicos para rodapié, reúnen una gran resistencia mecánica con un diseño funcional y moderno. Especialmente recomendados para pavimentos de oficina y suelos técnicos elevados.

Aplicaciones recomendadas

- Zócalo metálico para pavimentos.
- Paso de instalaciones sin necesidad de actuar sobre la tabiquería.
- Uso residencial y uso público.
- Ambientes con humedad permanente y contacto directo con el agua.
- En exteriores, utilizar pro-plint inox
- No utilizar en piscinas.

Materiales

- Aluminio anodizado.
- Acero inoxidable tipo V2A

Soportes

- Todos los soportes adecuados para la colocación de baldosas cerámicas.
- Superficie de colocación adecuada para la colocación de cerámica en capa delgada: limpia, seca, compacta, textura rugosa y plana (desviaciones menores a 3 mm cada 2 m de superficie).
- Imprescindible que la tabiquería tenga una buena planimetría y rectitud.

Características

pro-plint inox / pro-plint aluminio

- Perfil extrafino de sólo 2 mm de ancho en la parte superior del perfil
- Dimensiones en la base de 80 x 10 mm
- Corte sencillo con las herramientas habituales del colocador de cerámica.
- Hay disponibles piezas especiales para los encuentros en esquinas que evitan el corte a 45° del perfil o "inglete".

pro-plint R

- Perfil registrable para el paso de cableado (formado por 2 piezas):
- Dimensiones de 80 x 10 mm
- Corte sencillo con las herramientas habituales del colocador de cerámica.
- Hay disponibles piezas especiales para los encuentros en esquinas que evitan el corte a 45° del perfil o "inglete".

Tipos de perfil

pro-plint aluminio anodizado

Perfil de aluminio fabricado por extrusión y tratamiento químico de anodizado.

- **Características:**

- Plata
- Mate
- Revestimiento
- Interior / Exterior.

- El tratamiento por anodizado protege al aluminio de la formación de óxido y limita su rayado.
- Proteger de cualquier elemento abrasivo que pueda rayar la superficie vista del perfil.
- Los perfiles de aluminio anodizado son sensibles a la combinación de humedad y productos alcalinos como los morteros de cemento. Se recomienda extremar el cuidado durante su colocación, evitar su contacto con morteros de cemento en la medida de lo posible y limpiar lo más pronto posible cualquier mancha de mortero que afecte a la parte vista del perfil.

pro-plint acero inoxidable

Los perfiles de acero inoxidable fabricado por plegado, por lo que su forma es ligeramente diferente a los perfiles fabricados en aluminio o latón. Los ángulos y formas siempre tendrán un acabado redondeado.

Los perfiles en acero inoxidable V2A son altamente resistentes tanto a esfuerzos mecánicos como ataques químicos. Especialmente recomendado en exteriores.

- **Características:**

- Brillo / cepillado.
- Revestimiento
- Interior / Exterior.

- El perfil se suministra protegido por un film plástico que protege el perfil durante la colocación. Una vez colocado el perfil, retirar el film con una cuchilla.
- No se recomienda su uso en piscinas o cualquier otro destino de uso en el que esté en contacto directo con productos químicos concentrados. En todo caso, siempre se recomienda realizar una prueba previa para valorar su idoneidad.

Modo de empleo

- Todos los perfiles y en especial los decorativos, deben manipularse lo más cuidadosamente posible, para evitar su deterioro. Antes de proceder a la colocación de cada perfil, comprobar que no presente ningún defecto.
- Elegir el perfil en función del destino de uso del rodapié.
- Limpiar la junta perimetral entre pavimento cerámico y tabiquería de cualquier elemento y sellarla con un cordón de masilla elástica.
- Comprobar la planimetría y rectitud de las paredes. Corregir las desviaciones.
- Limpiar el soporte de cualquier elemento que pueda interferir en el pegado del perfil.
- Aplicar un cordón de masilla de poliuretano tipo p-404 y pegar el perfil.
- Colocar las piezas especiales para esquinas y remates de la misma forma que el perfil
- Masillar la parte superior del perfil y pintar.
- Antes de sellar las juntas de colocación, comprobar que el material de juntas elegido no raya ni altera químicamente la superficie del perfil. En su caso, proteger el perfil con cinta protectora.

En ningún caso, se recomienda utilizar herramientas metálicas o elementos abrasivos que puedan rayar la superficie del perfil.

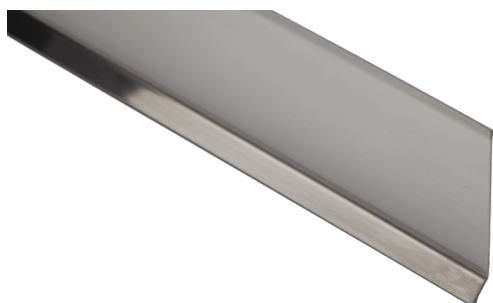
Cortar el perfil con una sierra manual o máquina eléctrica de corte radial con el disco adecuado al material a cortar. Se recomienda extremar el cuidado en el corte de los perfiles de acero inoxidable.

Limpieza y mantenimiento

- Los perfiles de este tipo no necesitan de una limpieza y mantenimiento diferente al del revestimiento cerámico en que están instalados.
- Utilizar productos de limpieza neutros. No utilizar productos que contengan ácido clorhídrico o ácido fluorhídrico. En todo caso, se recomienda hacer una prueba previa a su utilización.
- No utilizar elementos abrasivos o metálicos que puedan rayar la superficie del perfil.

Condiciones ficha técnica

- Esta ficha técnica no corresponde a un producto acabado, corresponde a un material que junto a otros, son la base de un sistema de colocación cerámica y a partir del cual se realiza un profesional, realiza su trabajo. Las indicaciones de esta ficha técnica se han redactado a partir de nuestra experiencia y conocimientos técnicos, pero sólo se han de considerar con recomendaciones de carácter general, que junto a las del resto de productos del sistema, sirvan al profesional en su trabajo.
- Dado que no es posible conocer todas las características y condiciones de la obra, corresponde al profesional su valoración y en su caso, la realización de una prueba previa, que confirme que el producto sea adecuado al trabajo a realizar. Especialmente recomendado en aplicaciones que impliquen esfuerzos mecánicos o reacciones químicas no descritas en esta ficha técnica.
- La ficha técnica no puede reflejar todas las aplicaciones y condiciones que intervienen en el uso de un material, por lo que ante situaciones no descritas en esta ficha, se recomienda realizar una prueba previa y consultar con nuestro departamento técnico.
- Esta ficha ha sido actualizada en febrero del 2021.



pro-plint acero inox brillo



pro-plint aluminio

pro-plint inox



Acero inoxidable

SAP		h (mm)
100005635	Brillante	80
100005636	Cepillado	80

pro-plint aluminio



Aluminio anodizado

SAP		h (mm)
100073104	Plata	80

Esquina pro-plint

SAP		h (mm)
100073106	Interna	80
100073105	Externa	80

Piezas especiales

SAP		h (mm)
100073109	Unión perfiles	80
100073107	Terminación dcha.	80
100073108	Terminación izda.	80

Longitud del perfil **pro-plint**: 2500 mm

Embalaje mínimo: 10 perfiles